

اجروليف باور متوازن



افضل سماد متكامل لمختلف المحاصيل



التعريف

- اجروليف باور توتال عبارة عن سماد ورقي متوازن ومتكامل ومناسب للعديد من المحاصيل وخصوصا المحاصيل التي تعاني من ظروف الإجهاد مثل البرد أو الرطوبة العالية والإنتاج الغزير.

- سماد ورقي متوازن بتقنية متطورة وسريعة الذوبان في الماء.

اعراض نقص العناصر الغذائية الكبرى في المحاصيل المختلفة

محصول الخيار



نقص النيتروجين في الخيار



نقص الفوسفور في الخيار



نقص البوتاسيوم في الخيار

محصول الطماطم



نقص النيتروجين في الطماطم



نقص الفوسفور في الطماطم



نقص البوتاسيوم في الطماطم

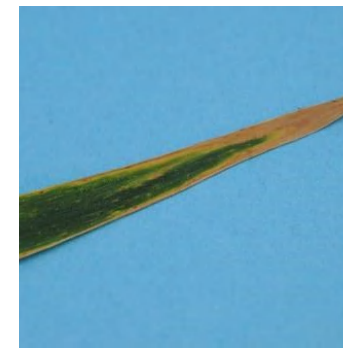
محصول القمح



نقص النيتروجين في القمح



نقص الفوسفور في القمح



نقص البوتاسيوم في القمح

| نيتروجين كلي | نيتروجين نترات | نيتروجين يوريا | نيتروجين امونيا | فوسفور | بوتاسيوم | حديد مخلب علي DTPA | منجنيز مخلب علي EDTA | بورون | نحاس مخلب علي EDTA | مولبيديوم | زنك مخلب علي EDTA |
|--------------|-----------------|-----------------|-----------------|-------------------------------|------------------|--------------------|----------------------|-------|--------------------|-----------|-------------------|
| N | NO ₃ | NH ₂ | NH ₄ | P ₂ O ₅ | K ₂ O | Fe | Mn | B | Cu | Mo | Zn |
| ٢٠ | ٤,٣ | ١٣,٥ | ٢,٢ | ٢٠ | ٢٠ | ٠,١٤ | ٠,٠٧ | ٠,٠٣ | ٠,٠٧ | ٠,٠٠١ | ٠,٠٧ |

التقنيات الحديثة في اجروليف :-

مجموعة الاجروليف هي اسمدة ورقية فريدة من نوعها بالسوق السعودي حيث تحتوي علي تقنيات جديدة متميزة ترفع من نسبة امتصاص خلايا النبات للعناصر الغذائية وزيادة الاستفادة منها كالتالي :



هي تكنولوجيا التحفيز المزدوجة حيث تعمل هذه التكنولوجيا علي تحفيز النبات لزيادة معدل عملية البناء الضوئي والتي يقوم فيها النبات بإنتاج السكريات بأستخدام الضوء وثاني اكسيد الكربون والماء ويتم ذلك من خلال زيادة معدلات النتج وزيادة بناء الكلوروفيل حيث اثبتت الابحاث ان تكنولوجيا التحفيز المزدوجة ترفع من معدل امتصاص ثاني اكسيد الكربون عن طريق تحسين عملية النتج كما اظهرت الابحاث زيادة نسبة تكوين الكلوروفيل في الاوراق المعاملة وزيادة وزن الورقة وحجمها



هو محفز نباتي مبتكر حاصل علي براءة اختراع عبارة عن خليط من المركبات التي تعزز من توصيل جزيئات محلول الرش الي الاوراق وخلايا النبات وبالتالي امتصاصه بشكل اسرع مما يؤدي الي محصول افضل ونتاجية اعلي .

ويتكون هذا الخليط مما يلي :

- ١ - فيتامينات تعمل علي تحسين النشاط الايضي للانسجة الممتصة لمحلول الرش .
- ٢ - مركبات تعمل علي الحد من الاجهاد والتي تعزز تحمل النبات للظروف الغير مناسبة للنمو .
- ٣ - مركبات تعمل علي تحسين عمل المخلبيات وبالتالي رفع معدل امتصاص خلايا النبات للعناصر الغذائية

طريقة الاستخدام :-

الاستخدام العام :

يوصي بالاستخدام في فصل الربيع وأثناء الإنتاج الغزير .
بمعدل ٢ - ٤ كجم / هكتار من ٢ - ٨ مرات بداية من عمر ١ : ٢ اسبوع .



البيوت المحمية :

يتم استخدام الاجروليف المتوازن بعد تمام الإنبات في البيوت المحمية بعد الرشة الثانية من اجروليف عالي الفوسفور

الخيار :

٢,٥ : ٣ كجم / ١٠٠٠ لتر مياه بعد اسبوع الي ١٠ ايام من الشتل ويكرر مرتين كل ١٠ يوم .

طماطم ، فلفل ، باذنجان :

٢,٥ - ٣ كجم / ١٠٠٠ لتر ماء بعد أسبوع إلى ١٠ أيام من الشتل ويكرر ٣ - ٤ مرات
ويمكن أن يرفع التركيز في المرة الأخيرة الي ٤ كجم/ ١٠٠٠ لتر ماء



الزراعات المكشوفة :

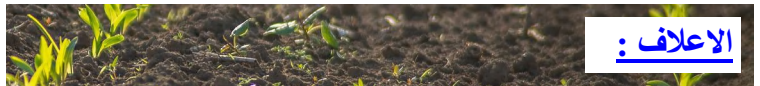
- يتم الرش بعد ١٠ - ١٥ يوم من الأنبات بعد الرشة الثانية من اجروليف عالي الفوسفور

حبيب ، شمام ، كوسا ، طماطم مكشوفة :

يتم الرش بعد ١٥ - ٢٠ يوم من الزراعة ثم يكرر الرش كل ١٠ أيام
بمعدل من ٢,٥ - ٣ كجم / ١٠٠٠ لتر ماء.

البطاطس :

يتم الرش بعد الرشة الثانية من اجروليف عالي الفوسفور بعد ٣٠ يوم من
الزراعة من ٢ - ٣ مرات بمعدل من ٤ - ٥ كجم/هكتار
لتكوين مجموع خضري قوي



الاعلاف :

- بعد تمام الإنبات بعد الرشة الثانية من اجروليف عالي الفوسفور وبعد عمليات
الحصاد المتكررة
- كما يتم رش اجروليف في حالة النباتات التي تعاني نقص نتيجة البرودة أو نتيجة
ضعف في امتصاص الجذور
- بمعدل ٣ : ٤ كجم/ ١٠٠٠ لتر بعد الزراعة ب ٢٠ يوم لتكوين مجموع خضري قوي

توصيات الاستخدام :

- خلطه بالخران أمر سهل ولا يمكن أن يتسبب في انسداد المعدات كباقي الأسمدة .
- بالنسبة لعمليات الخلط مع العناصر الكيميائية الأخرى ينصح بإجراء تجربة مصغرة قبل استخدامه على نطاق موسع بتركه يمر بفترة تفاعل ليومين أو ثلاثة أيام .
- تجنب الرش في الظروف السيئة مثل اشعة الشمس المباشرة – درجات الحرارة المرتفعة .

العبوات :

اجروليف باور متوازن متاح في عبوات ٢ كجم و ١٥ كجم .