



الصين

الياسين الزراعية
ALYASEEN AGRI

دبل ون برو

10 - 10 - 20
N - P - K

التركيبة المزدوجة في عبوة واحدة
المغذيات + مستخلص الطحالب البحرية



التعريف

سماد مركب تأسيسي متكامل بطئ الذوبان ومتطور في شكل محبب من العناصر الغذائية الضرورية للنبات في تركيبة عالية البوتاسيوم 20% بالإضافة الي مادة عضوية طويلة المدى من مستخلص الطحالب البحرية النوع سارجاسوم . بطيء التحلل ذو فاعلية سريعة وطويلة المدى وذو امتصاص عالي .



التركيب %:

الرتوبة	الرقم الهيدروجيني	بوتاسيوم	فوسفور	نيتروجين
%	PH	K ₂ O	P ₂ O ₅	N
5>	7 - 6.5	20	10	10

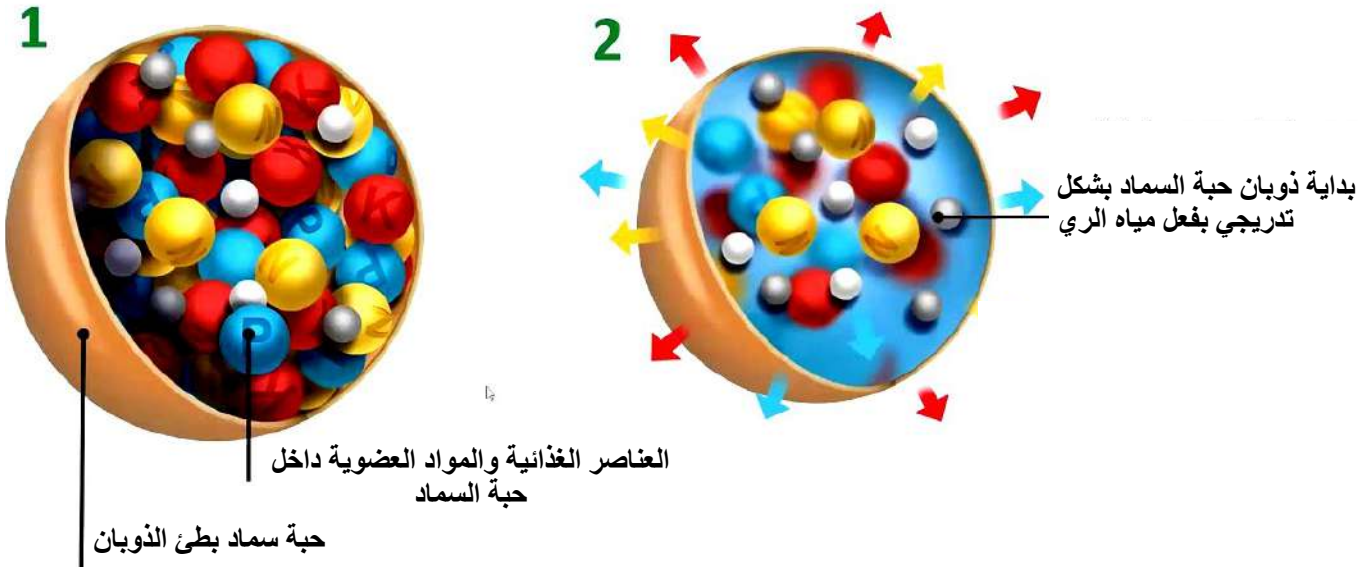
مميزات دبل ون برو عالي البوتاسيوم :-

- مخصص للتسميد الارضي وخدمة التربة حيث يعمل علي إمداد النبات بالمغذيات الضرورية لمراحل النمو المختلفة .
- زيادة معدل امتصاص العناصر الغذائية من التربة بفضل مستخلص الطحالب البحرية من طحلب سارجاسوم التي تعمل كمادة عضوية مخلبة للمغذيات بالتربة مما يزيد الانتاج .
- ينشط إنتاج ونمو الجذور .
- ينشط النمو الزهري ويرفع نسبة عقد الثمار .
- يزيد من مقاومة الأمراض ويحسن جودة الإنتاج .
- مميز في الاراضي الملحية القلوية ويناسب جميع أنواع التربة ويحسن خواصها .
- يبطل الآثار السلبية للأملح والتي تظهر على الاوراق والازهار والثمار في النبات .
- ليس له أثر ملحي كما في باقي الاسمدة التقليدية والتي تزيد من مشاكل الاملاح بالتربة وتؤثر على جودة وإنتاجية المحصول كما يتميز بسهولة امتصاصه بشكل اسرع مما يؤدي الي محصول افضل ونتاجية اعلي .
- بديل للاسمدة البلدية (سماد دواجن – أبقار) المتسببة في مشكلة الحشائش وأنتشار الامراض الفطرية بالاضافة لنسبة الملوحة العالية بها حيث تحتوي تلك الاسمدة علي 40-50% نسبة املاح يعالج الاختلال الفسيولوجي لجذور النبات نتيجة تركيز الاملاح في التربة والتي تفقد الجذور قدرتها على امتصاص العنصر السمادي .
- يلعب دورا هاما في نمو العقد البكتيرية الجذرية المثبتة للنيتروجين .
- يقوي جميع أجزاء النبات .
- تحسين جودة الثمار وبالتالي قلة الفاقد من الفرز بالمحصول .
- يستخدم دبل ون عالي البوتاسيوم لتجهيز الارض بديلا عن الاسمدة التقليدية مثل (داب – سلفات البوتاسيوم – يوريا) .
- يستخدم دبل ون عالي البوتاسيوم بعد الزراعة خلال مرحلة نمو الثمار لزيادة الانتاجية وتحسين الجودة.

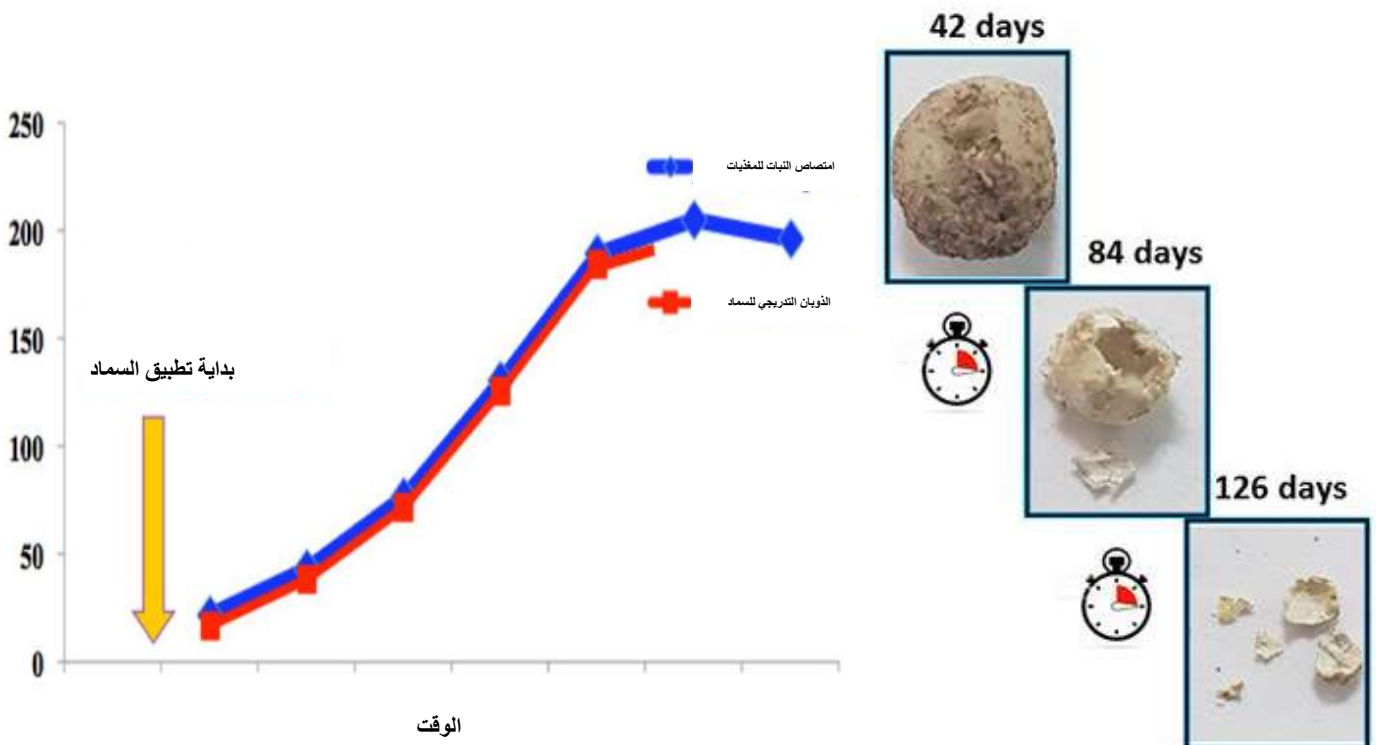


الاسمدة بطيئة الذوبان :-

الاسمدة بطيئة الذوبان عبارة عن نوع من الأسمدة تحتوي علي عنصر أو أكثر من العناصر الغذائية الضرورية والمفيدة للنبات ، مصنعة بطريقة يمكن من خلالها التحكم في درجة ذوبانها في التربة وبالتالي معدل انطلاقها وإمتصاصها بواسطة النبات طوال فترة حياته. وهي أسمدة تتيسر فيها العناصر الغذائية في صورة صالحة للامتصاص ببطء شديد ، وفي كلتا الحالتين تتيسر العناصر الغذائية للنباتات بقدر حاجته إليها ، وعلى مدى فترة زمنية طويلة تمتد من ثلاثة أسابيع إلى عدة أشهر ، الأمر الذي يقلل كثيراً من فرصة تثبيتها في التربة ، ومن فقدها مع مياه الصرف وهي تستخدم مع جميع انواع المحاصيل ومع المسطحات الخضراء .



مراحل ذوبان السماد طرديا مع الوقت



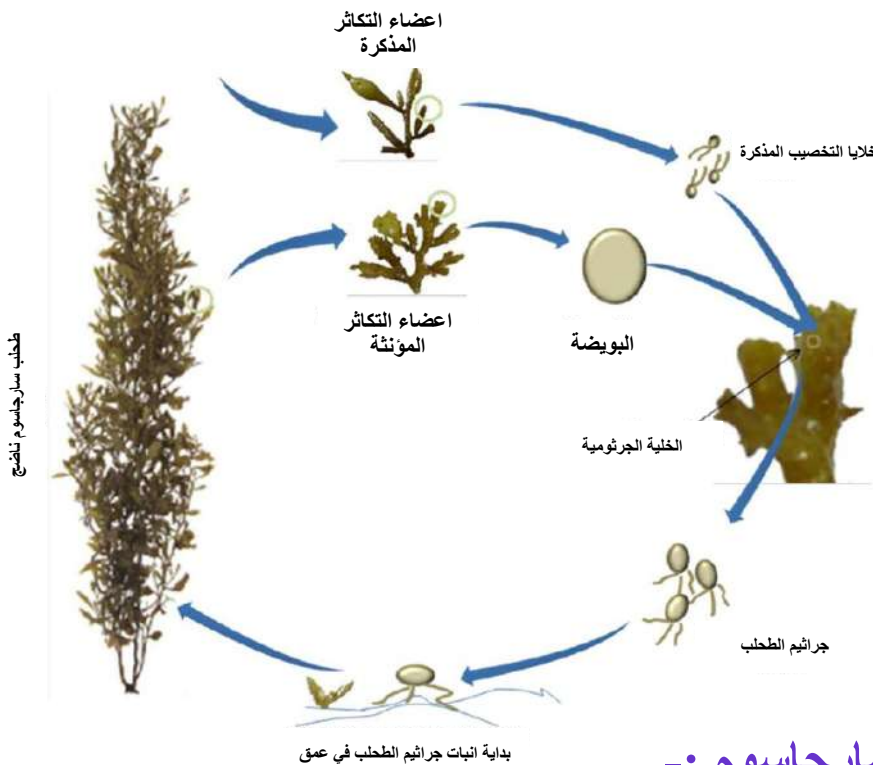


طحلب سارجاسوم :-

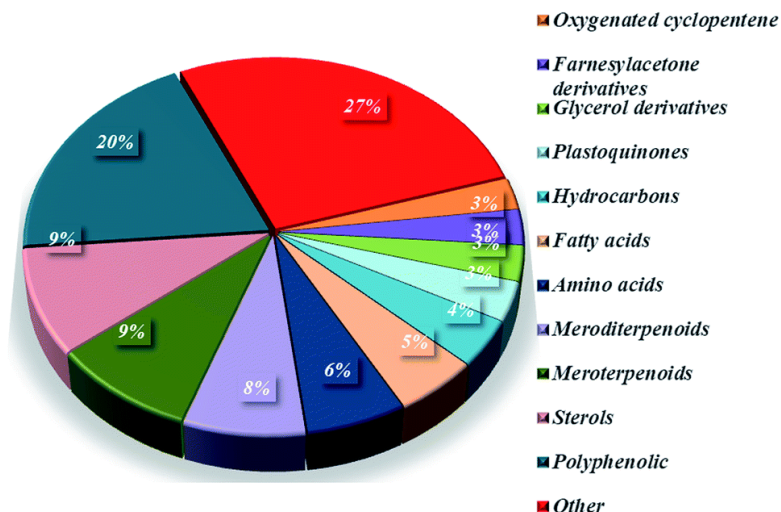


طحلب سارجاسوم من الطحالب البحرية التي تعيش في المياه المالحة للبحار والمحيطات وتنتشر في المحيط الاطلسي غرب افريقيا . والاوراق مسطحة لها عرق وسطي ولها شبه ساق تخرج منه افرع جانبية تحمل ما يسمى بالمتانة الهوائية والتي تمتلئ بالهواء لتساعد الطحلب علي الطفو فوق سطح الماء بالاضافة للاوراق واعضاء التكاثر . والسارجاسوم جنس يتبع مجموعة الطحالب البنية . وقد يصل طول بعضها بعد تمام النمو الي عدة امتار . ويعيش الطحلب ما بين 3 - 4 اعوام . ويعرف هذا النبات بقوته و مقدرته على تحمل درجات مختلفة من الحرارة و تركيزات عالية من الأملاح في الماء .

دورة حياة طحلب سارجاسوم :-



تركيب مستخلص طحلب السارجاسوم :-



اعراض نقص عنصر البوتاسيوم في المحاصيل المختلفة



نقص البوتاسيوم في البطاطس



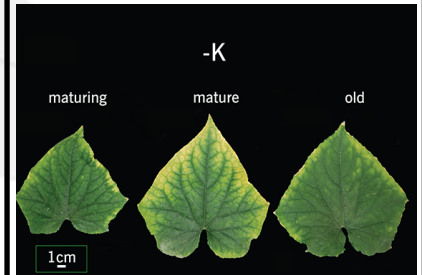
نقص البوتاسيوم في الخس



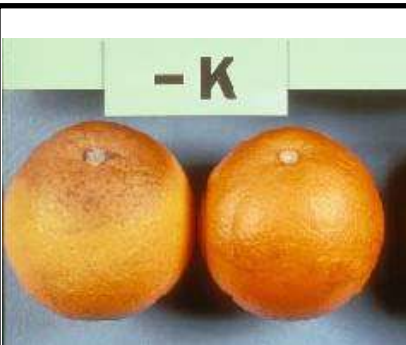
نقص البوتاسيوم في الفراولة



نقص البوتاسيوم في الطماطم



نقص البوتاسيوم في الخيار



نقص البوتاسيوم في الموالح



نقص البوتاسيوم في القمح

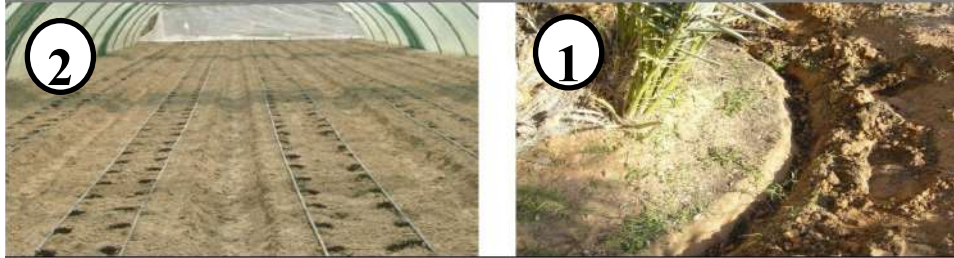


طريقة الاستخدام والجرعات :-

المحصول	التركيز	طريقة التطبيق	ملاحظات
الزراعات المكشوفة	750-450 كجم / هكتار	اثناء تجهيز الارض	بديلا عن الاسمدة التقليدية
	450-300 كجم / هكتار	كسماد تكميلي مع الاسمدة الذوابية	
الزراعات المحمية	25 كجم / بيت بلاستيك 500 م ²	تضاف في بطن الخطوط	
النخيل	1 - 1.5 كجم / نخلة	في شهر مايو او يونيو لزيادة الانتاجية وزيادة جودة الثمار	قد تزيد الي 3 كجم / النخلة حسب العمر
اشجار الفاكهة	0.5 - 1 كجم / شجرة	حسب عمر الشجرة	

اشكال الاضافة المختلفة :-

- (1) الاضافة حول النخيل علي دفعتين .
- (2) الاضافة في الخطوط داخل البيت المحمي .
- (3) الاضافة في الخطوط في الحقل المكشوف .



توصيات الاستخدام :

- (1) يحفظ في مكان جاف .
- (2) أمن على الصحة والبيئة وغير قابل للأشتعال فهو مستخلص من مادة عضوية .
- (3) يقبل الخلط مع جميع الاسمدة ويزيد من فاعليتها .

العبوات :

دبل ون برو عالي البوتاسيوم متاح في عبوات وزن 20 كجم .