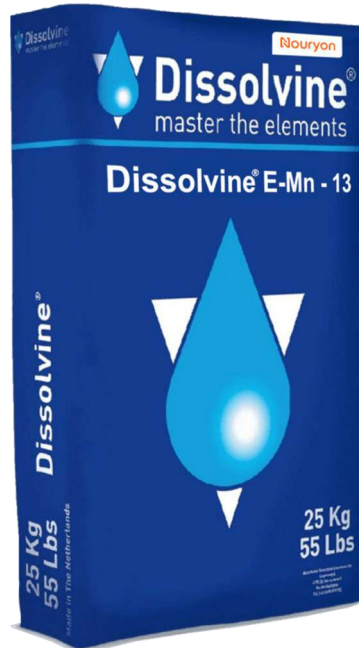


ديسولفين

منجنيز 13 %

علاج سريع وفوري لنقص عنصر المنجنيز



التعريف

- ديسولفين منجنيز 13 هو تركيبة ثابتة و قابلة للذوبان بسهولة في الماء ويحتوي علي المنجنيز في صورة مخلبة ايديتا EDTA تجعل الجذور واوراق النبات تمتصه بسهولة كما انه يقبل الخلط مع معظم انواع الاسمدة حيث يدخل في برامج التسميد المختلفة ويوجد عنصر المنجنيز في صورة **Disodium-Mn**.
- يستخدم ديسولفين منجنيز 13 لمنع ومعالجة نقص عنصر المنجنيز في الخضروات والمحاصيل الحقلية وأشجار الفاكهة ونباتات الزينة ومناسب لمزارع الهيدروبونيك .
- عنصر المنجنيز مخلب بتقنية EDTA مما يجعله يقاوم الترسيب والغسيل .
- يمكن استخدام ديسولفين منجنيز عن طريق الرش على المجموع الخضري أو عن طريق التربة مع برامج التسميد المختلفة ويفضل الرش على الأوراق في حالة الرغبة في علاج سريع لنقص المنجنيز كما انه سهل الامتصاص حتي في التربة القلوية .

اعراض نقص عنصر المنجنيز في المحاصيل المختلفة



نقص المنجنيز في الخس



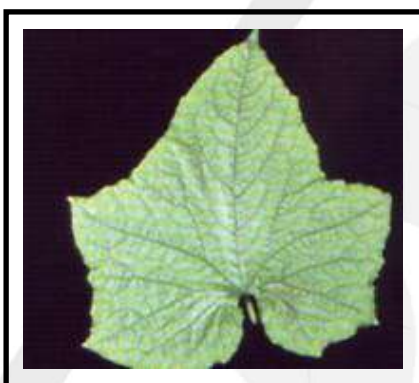
نقص المنجنيز في القنب



نقص المنجنيز في الموالح



نقص المنجنيز في الطماطم



نقص المنجنيز في الخيار



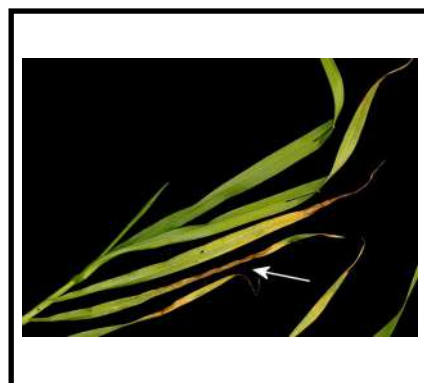
نقص المنجنيز في البطاطس



نقص المنجنيز في العنب

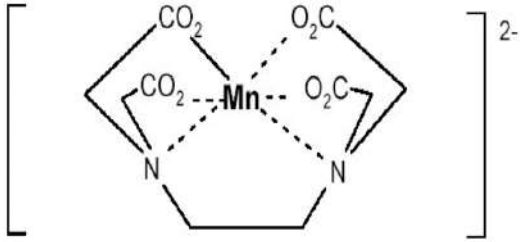


نقص المنجنيز في الفلفل



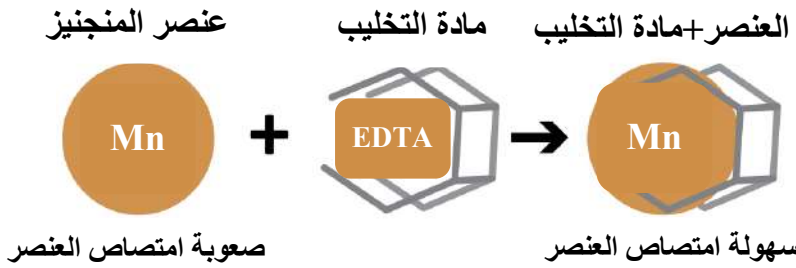
نقص المنجنيز في القمح

الاسم والشكل الكيماوي :-



Ethylenediaminetetraacetic acid manganese-disodium complex; **EDTA-MnNa₂**

كيفية واهمية التخليب :-



التركيب % :

منجنيز	منجنيز مخلب EDTA	الرقم الهيدروجيني	الذوبان في الماء	اللون
%12.8	%12.8	7 - 6	1.2 كجم/ لتر	ابيض سماني

توصيات الاستخدام :

- 1) يمكن استخدام ديسولفين منجنيز عن طريق الرش على المجموع الخضري أو عن طريق التربة ويفضل الرش على الأوراق في حالة الرغبة في علاج سريع لنقص عنصر المنجنيز أو في حالة كون استخدامه عن طريق التربة مكلف أو صعب بسبب مشاكل التربة .
- 2) يتم الرش الوقائي في بداية الموسم الزراعي عند بداية تكون الأوراق .
- 3) أما الرش العلاجي فيتم في المراحل الأولى لعلامات نقص العنصر على الأوراق ويكرر استخدام ديسولفين منجنيز بحسب الحاجة وحسب ما هو واضح في جدول الاستخدام .
- 4) لتجنب آثار الحرق على الأوراق والثمار، تجنب الرش في فترات الحرارة المرتفعة
- 5) تجنب الرش أثناء فترة التزهير .
- 6) لتحسين التغطية على الأوراق يفضل إضافة مادة ناشرة ولاصقة .
- 7) يفضل الإضافة قبل أو عند بداية النموات الربيعية ويمكن استعماله عند ظهور حالات نقص العنصر .
- 8) ليس له أثر ضار إذا استعمل حسب التوصيات والجرعات الموصي بها .
- 9) يقبل الخلط مع معظم الكيماويات الزراعية وفي حالة عدم التأكد يستخدم منفصلا .
- 10) يراعى عدم خلط ديسولفين منجنيز مع حمض النيتريك أو الكبريتيك المركز .
- 11) يلاحظ عند خلط ديسولفين منجنيز مع كيماويات أخرى عدم التأخر في رش الخليط لفترات طويلة والاسراع من عملية الرش

الاستخدام والجرعات :-

المحصول	التركيز	ميعاد التطبيق
القمح والارز	2 : 4 كجم / 1000 لتر/ الموسم	في مرحلة التفريع وتكرر قبل طرد السنابل
الذرة	2 : 4 كجم / 1000 لتر/ الموسم	قبل التزهير ب 10 يوم ويكرر عند ملئ الحبوب
طماطم-فلفل-باذنجان-خيار -بطيخ-كنتالوب-كوسا- بسلة-فراولة	100 : 150 جم / 100 لترماء (1 - 2 كجم / هكتار تسميد ارضي)	المعاملة الاولى عند تكوين مجموع خضري متوسط ثم تكرر المعاملات 3 مرات بفارق 10 يوم بين المعاملة والثانية
البطاطس	2 : 4 كجم / 1000 لتر/ الموسم	المعاملة الاولى اثناء النمو الخضري ثم في بداية تكوين الدرنات ثم تكرر المعاملة 3 مرات بفارق اسبوع
الجزر-بنجر السكر- البطاطا	2 : 4 كجم / 1000 لتر/ الموسم	يتم الرش في مرحلة النمو الخضري ثم يكرر في بداية انتفاخ الجذور ثم تكرر بعد 15 يوم
خوخ-تفاح-كمثري- شمش	150 : 200 جم / 100 لتر	اول معاملة بعد اكتمال العقد وتكرر 4 مرات بفارق اسبوع
الموالح-الجوافة-الموز- المانجو	150 : 200 جم / 100 لتر	المعاملة الاولى في اثناء تكون تكوين النموات الخضرية ويكرر بعد العقد 4 مرات
العنب	100 : 150 جم / 100 لتر	المعاملة الاولى بعد اكتمال العقد ويكرر كل 10 يوم

مدى درجة الحموضة المناسب للسماد :

يمتاز ديسولفين منجنيز بمدى واسع من القلوية والحموضة تجعله يصلح لجميع انواع التربة الزراعية حيث يتراوح مداه من 3 الي 10 .



العبوات :

ديسولفين منجنيز متاح في عبوات 1 كجم و 25 كجم .